

شماره سند: ب-۱-۱۰-۵۳

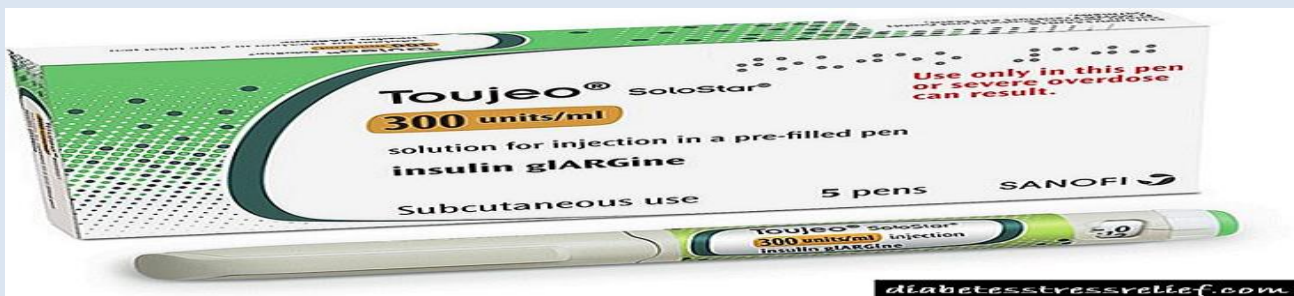
انسولین های قلمی



❖ لانتوس (گلاژین): این انسولین طولانی اثر می باشد. (طوسی رنگ) بنفش کمرنگ و طول اثر آن ۲۴ ساعته است.

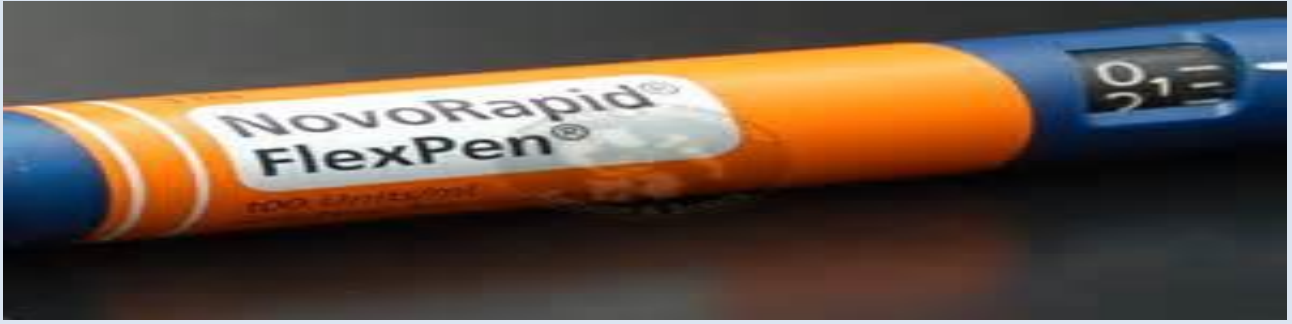


❖ انسولین لومید: این انسولین طولانی اثر می باشد.



❖ انسولین توجئو: این انسولین طولانی اثر میباشد و این نوع انسولین در افراد زیر ۱۸ سال استفاده نمی شود.

شماره سند: ب-۱-۱۰-۵۳



❖ انسولین نوورپید (اسمارت): به رنگ نارنجی کم رنگ می باشد و سریع الاثر (۳-۵ ساعت) می باشد و ظرف مدت کمتر از ۱۵ دقیقه قبل از غذا تزریق شود. اوج اثرش ۱۵ دقیقه تا یک ساعت بعد از تزریق می باشد.



❖ انسولین آپیدرا: به رنگ آبی کم رنگ می باشد و سریع الاثر می باشد و ۲۰-۳۰ دقیقه قبل از غذا تزریق شود.

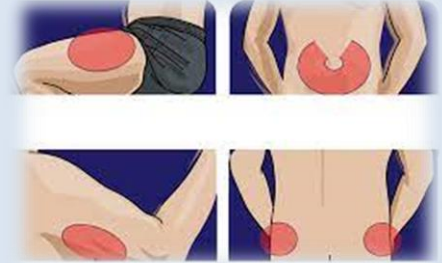


❖ انسولین نوومیکس: سورمه ای رنگ می باشد و مخلوط دو نوع انسولین سریع الاثر و نسبت ۳۰٪ و انسولین متوسط الاثر به نسبت ۷۰٪ می باشد و ۱۵ دقیقه قبل از مصرف غذا تزریق شود و در اطفال مصرف ندارد.

حاوی هر دو مواد شفاف و کدر است و ۱۰ مرتبه بالا و پائین چرخانده شود و برای تزریق باید بطور کامل مخلوط و شیری رنگ شود ولی نباید تکان شدید داده شود و فقط در دست غلطانده شود در این نوع حتماً باید منظم بوده و استفاده دقیق و سروقت انسولین و میان وعده‌ها رعایت شود.

محل های تزریق انسولین

- * قسمت های خارجی ران
- * قسمت فوقانی بازو
- * شکم (ترجیحاً در محدوده 5cm اطراف ناف تزریق نشود).



طریقه تزریق

با زاویه ۹۰ درجه تزریق زیر پوستی انجام می شود و محل تزریق به مدت ۵-۸ ثانیه فشار داده شده تا با خارج کردن سر سوزن انسولین به خارج نشت پیدا نکند.

اقدامات مراقبتی

- انسولین ها تا زمانی که مصرف نشده است حتماً باید در یخچال نگه داشته شود،
- بعد از شروع استفاده در دمای محیط تا یک ماه، قابل استفاده است و نیازی به یخچال ندارد. البته اگر آن ها را در یخچال قرار دهید مشکلی پیش نمی آید.
- اگر قلم انسولین استفاده شده، در معرض نور آفتاب قرار نگرفته و در دمای محیط نگهداری شده باشد می توان تا یک ماه مورد استفاده قرار داد.
- اگر هنوز مصرف نشده و قرار است حمل شود باید در کیف حاوی یخ نگهداری شود.
- در افراد جوان تر و بیمار و لاغر ممکن است دچار حملات افت ناگهانی قند خون شوند.
- قلم ها فریز نشوند.
- تزریق عضلانی انجام نشود.
- در هیچ نوع انسولین، ذرات جامد نباید مشاهده شود.

منبع: پرستاری داخلی جراحی برونر-سودارت غدد ۲۰۱۸

تهیه کننده: نجمه رنجبر کارشناس پرستاری

تأیید کننده: دکتر مریم معتمدی فوق تخصص غدد اطفال

واحد آموزش ارتقاء سلامت

تابستان ۱۴۰۰

